

Communauté de Communes CAUVALDOR

Braméfond
46 200 SOUILLAC
Tél : 05.65.27.02.10
- Siège Administratif

Pôle Biars/Cère – Bretenoux – Vayrac

Place du 11 novembre 22, avenue de la libération
46 110 VAYRAC ou 46 130 BRETENOUX
Tel : 05.65.32.03.07 Tel : 05.65.39.71.85

Centre Social et Culturel CAUVALDOR

94 avenue de la république 46130 Biars-sur-Cère
Tél : 05.65.38.03.79

- Service Familles
- Service Seniors
- ALSH 11-15 ans
- Ludothèque
- Temps Activité Périscolaire (TAP)
- Accompagnement social
- Contrat Local d'Accompagnement à la Scolarité (CLAS)
- Médiathèque
- Cyber-base
- Cinéma
- Communication

Maison de l'Enfance CAUVALDOR

11 rue Georges BIZET 46130 Biars-sur-Cère
Tél : 05.65.38.61.59
- ALSH 3/10 ans
- Relais Assistantes Maternelles (RAM)

Complexe sportif CAUVALDOR

Rue du Soupette 46130 Bretenoux
Tél : 05.65.38.03.79
- Gymnase, Piscine, COSEC

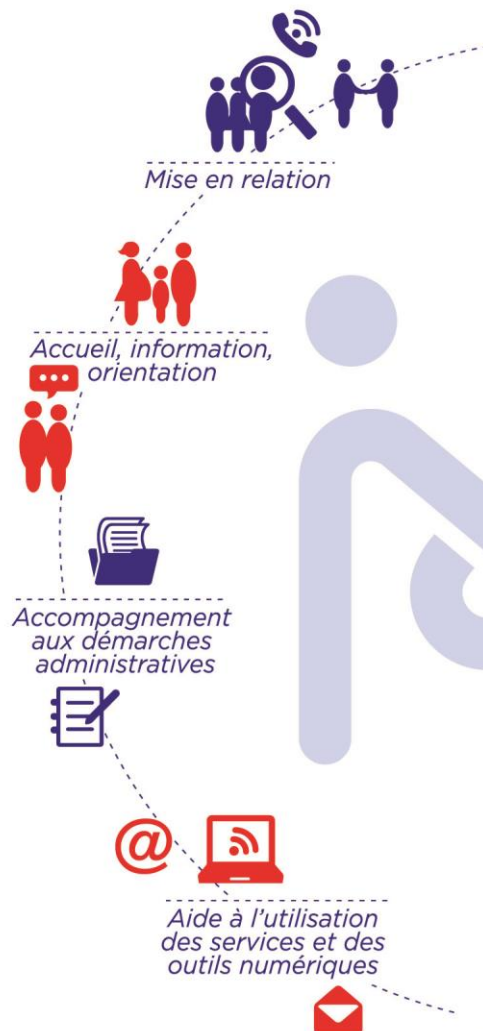
MSAP CAUVALDOR

Centre Social et Culturel Cauvaldor

94 avenue de la République 46130 Biars/Cère

Tél : 05 65 38 03 79

Contact : Patricia Chanon - msapiars@cauvaldor.fr



MAISON DE SERVICES AU PUBLIC CAUVALDOR BIARS SUR CERE



MAISON DES SERVICES AU PUBLIC CAUVALDOR A BIARS SUR CERE

La maison des services au public (MSAP) est basée au sein du Centre Social et Culturel CAUVALDOR à Biars-sur-Cère.

Accueil social sur RDV

- Lundi de 8h30 à 12h et de 13h30 à 17h
- Mardi de 9h à 12h et de 14h à 17h
- Mercredi de 8h à 14h
- Vendredi de 8h à 12h

Les permanences

CARSAT (visioconférence)

Jeudi sur rdv de 9h à 12h

MISSION LOCALE : (présence physique)

Mercredi 9h à 17h sur Rdv au 05.65.34.24.81

ADIL : (présence physique)

1^{er} jeudi de chaque mois sur rdv au 05.65.35.25.41

PÔLE EMPLOI :

Mardi sur rdv auprès de pôle emploi au 3949

Contact :
Patricia CHANON
msapbiars@cauvaldor.fr
Tel : 05.65.38.03.79

Pour que mon déplacement soit efficace

POUR LE DOSSIER CAF



- Mon n° d'allocataire (sur courrier CAF)
- Mon code confidentiel à 8 chiffres
- Mes 3 derniers bulletins de salaire
- Mon dernier avis d'imposition

POUR LE DOSSIER D'ASSURANCE MALADIE (AMELI)



- Mon n° de sécurité sociale (carte vitale)
- Mon code confidentiel

POUR LE DOSSIER D'ASSURANCE RETRAITE (CARSAT)



- Mon n° de sécurité sociale (carte vitale)
- Une adresse mail et son mot de passe

POUR LE DOSSIER PÔLE EMPLOI



- Mon numéro d'identifiant
- Mon mot de passe
- Un CV papier ou sur clé USB si possible

LES TELESERVICES DE LA PREFECTURE DU LOT



Certificat d'immatriculation :

- Déclarer un changement de domicile
- Déclarer une cession
- Faire les démarches pour immatriculer un véhicule
- Télécharger les Cerfa
- Obtenir un certificat de non gage

Permis de conduire :

- Consulter le solde des points
- Faire les démarches pour renouveler et/ou faire un permis
- Suivre la fabrication de son permis
- Connaître la liste des pièces à fournir

Mission des Maisons des Services au public

Les maisons des services au public sont créées à destination des habitants de tous les territoires et notamment les territoires ruraux et des zones périurbaines.

Un animateur est là pour :

- Vous accompagner dans vos démarches administratives,
- Mettre à disposition de la documentation utile,
- Permettre l'accès au site des différents partenaires,
- Accompagner à l'utilisation des services en ligne,
- Aider à créer un compte personnel,
- Orienter vers le contact approprié,
- Vérifier la recevabilité des dossiers, éditer et transmettre les documents adéquats,
- Aider à la compréhension de certains documents,
- Récupérer des formulaires nécessaires à la constitution d'un dossier.