

**Communauté de Communes CAUVALDOR**

Braméfond  
46 200 SOUILLAC  
Tél : 05.65.27.02.10  
- Siège Administratif

**Centre Social et Culturel Robert DOISNEAU CAUVALDOR**

94 avenue de la république 46130 Biars-sur-Cère  
Tél : 05.65.38.03.79

- Service Familles
- Service Seniors
- ALSH 11-15 ans
- Ludothèque
- Accueil social
- Contrat Local d'Accompagnement à la Scolarité (CLAS)
- Médiathèque
- Cyber-base
- Cinéma
- Communication

**Maison de l'Enfance CAUVALDOR**

11 rue Georges BIZET 46130 Biars-sur-Cère  
Tél : 05.65.38.61.59

- ALSH 3/10 ans
- Relais Assistantes Maternelles (RAM)

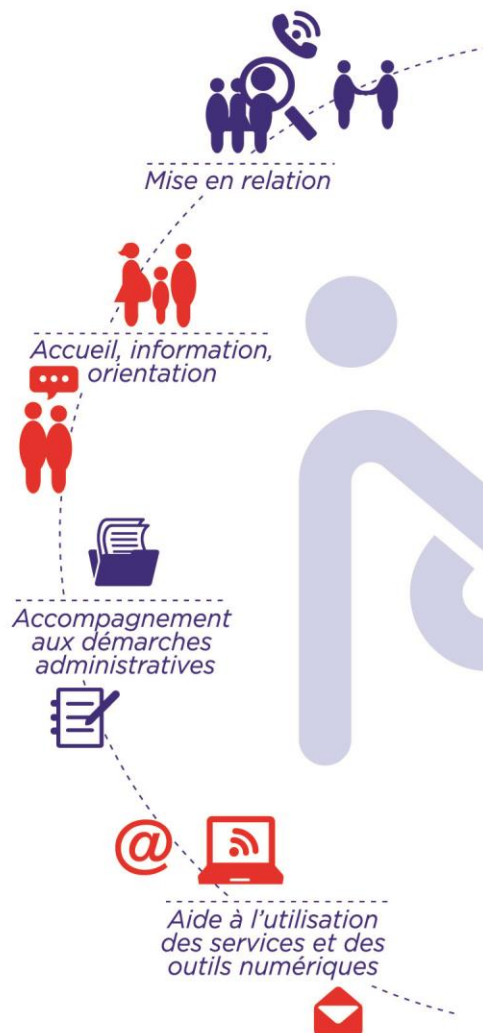
**Complexe sportif CAUVALDOR**

Rue du Soupette 46130 Bretenoux  
Tél : 05.65.38.03.79  
- Piscine, COSEC

**MSAP CAUVALDOR à Biars/Cère**

Centre Social et Culturel Cauvaldor  
94 avenue de la République 46130 Biars/Cère  
Tél : 05 65 38 03 79

**Contact : Patricia CHANON / Alexia CAUMON**  
[msapbiars@cauvaldor.fr](mailto:msapbiars@cauvaldor.fr)



**MAISON  
DE  
SERVICES  
AU  
PUBLIC  
CAUVALDOR  
BIARS SUR CERE**

- Déclarer un changement de domicile
- Déclarer une cession
- Faire les démarches pour immatriculer un véhicule
- Télécharger les Cerfa
- Obtenir un certificat de non gage

- Consulter le solde des points
- Faire les démarches pour renouveler et/ou faire un permis
- Suivre la fabrication de son permis
- Connaître la liste des pièces à fournir

Avant de vous rendre en mairie, il faut effectuer cette démarche en ligne.

## Mission des Maisons des Services au public

Les maisons des services au public sont créées à destination des habitants de tous les territoires et notamment les territoires ruraux et des zones périurbaines.

Un animateur est là pour :

- Vous accompagner dans vos démarches administratives,
- Mettre à disposition de la documentation utile,
- Permettre l'accès au site des différents partenaires,
- Accompagner à l'utilisation des services en ligne,
- Aider à créer un compte personnel,
- Orienter vers le contact approprié,
- Vérifier la recevabilité des dossiers, éditer et transmettre les documents adéquats,
- Aider à la compréhension de certains documents,
- Récupérer des formulaires nécessaires à la constitution d'un dossier.



## MAISON DE SERVICES AU PUBLIC CAUVALDOR A BIARS SUR CERE

La maison des services au public (MSAP) est basée au sein du Centre Social et Culturel CAUVALDOR à Biars-sur-Cère.

### Accueil social

- Lundi de 8h30 à 12h et de 13h30 à 17h (rendez-vous)
- Mardi de 9h à 12h et de 14h à 20h (rendez-vous)
- Mercredi de 8h30 à 12h30 (Sans rendez-vous)
- Jeudi de 9h-12h et de 13h30 à 17h (rendez-vous)
- Vendredi de 8h30 à 12h 30 (sans rendez-vous)

### Les permanences

**MISSION LOCALE :** (présence physique)

Mercredi 9h à 17h sur Rdv au 05.65.34.24.81

**ADIL :** (présence physique)

1<sup>er</sup> jeudi de chaque mois sur rdv au 05.65.35.25.41

**GEIQ BTP 46 :** (présence physique)

Mardi sans rendez-vous 9h-12h

Contact :  
Patricia CHANON / Alexia CAUMON  
msapbiars@cauvaldor.fr  
Tel : 05.65.38.03.79

## Pour que mon déplacement soit efficace

### POUR LE DOSSIER CAF



- Mon n° d'allocataire (sur courrier CAF)
- Mon code confidentiel à 8 chiffres
- Mes 3 derniers bulletins de salaire
- Mon dernier avis d'imposition

### POUR LE DOSSIER D'ASSURANCE MALADIE (AMELI)



- Mon n° de sécurité sociale (carte vitale)
- Mon code confidentiel

### POUR LE DOSSIER D'ASSURANCE RETRAITE (CARSAT)



- Mon n° de sécurité sociale (carte vitale)
- Une adresse mail et son mot de passe

### POUR LE DOSSIER POLE EMPLOI



- Mon numéro d'identifiant
- Mon mot de passe
- Un CV papier ou sur clé USB si possible